

Fragen und Antworten zu den U21-Bussen organisiert vom Karlsruher Fanprojekt

Frage: Wer darf alles mitfahren?

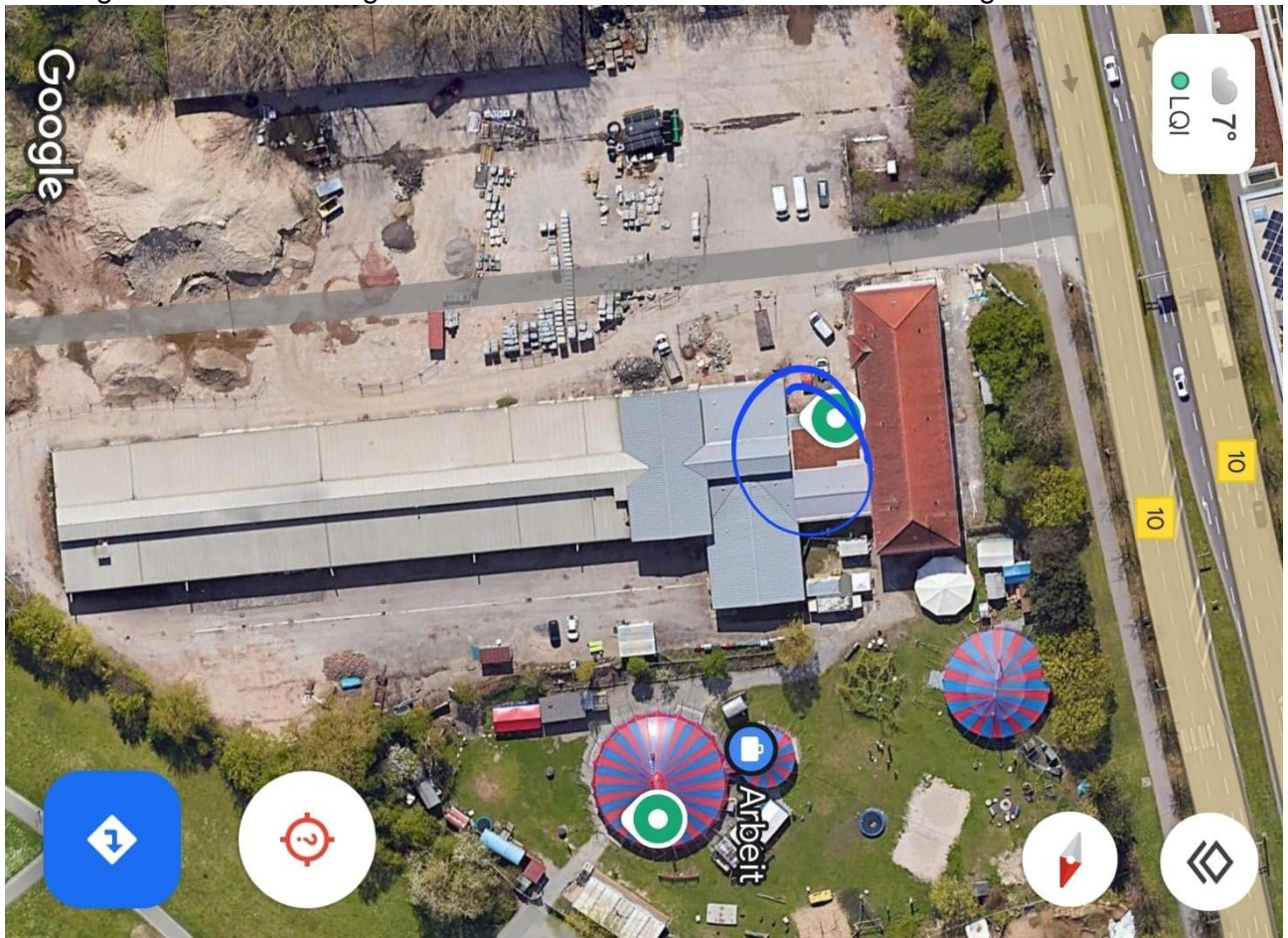
Mitfahren dürfen alle KSC Fans zwischen 12-21 Jahren. Das Einverständnis der Erziehungsberechtigten vorausgesetzt. Das U18 Formularerhaltet ihr auf <http://www.fanprojekt-karlsruhe.de> (Siehe U18 Downloads).

Frage: Wo und wie kann ich mich anmelden?

Druckt das Anmeldeformular aus, lasst ihn von einem Erziehungsberechtigten vollständig ausfüllen und bringt ihn vor Anmeldeschluss mit ins Fanprojekt oder ins Stadion (Supporters-Stand hinter der Gegengerade) und gebt ihn mit der Anzahlung in Höhe von 10€ ab. Bitte habt Verständnis dafür, dass wir aus Versicherungsgründen unter 18 Jährige ohne diese Einverständniserklärung nicht mitnehmen können!

Anmelden könnt ihr Euch uns unter folgender Email-Adresse:
Fan-projekt-u18@stja.de.

Die Abgabe der Anmeldung ist auch in unserem Briefkasten im ODP möglich.



Frage: Wie viel Personen kann ich gleichzeitig anmelden?

Ihr könnt auch mehrere Personen anmelden. Aber bitte immer mit allen beteiligten Namen, Alter, Telefonnummern und Emailadressen! Das Anmeldeformular muss ebenfalls von allen ausgefüllt werden. Personen von denen wir keine Kontaktdaten haben können nicht berücksichtigt werden!

Frage: Welche Angaben werden von mir benötigt?

Wir benötigen von jedem Mitfahrer (also auch von denen, die ihr mit anmeldet!) folgende Angaben:

- Vor-und Nachname
- Geburtsdatum
- Telefonnummer (Festnetz und Mobil)
- E-Mail Adresse

Bitte fügt diese Angaben immer gleich Eurer Anmeldung bei, damit uns zeitraubende Rückfragen erspart bleiben.

Frage: Wann und wo bezahle ich die Fahrt und Karte?

Um kurzfristiges „Abspringen“ zu verhindern verlangen wir eine Anzahlung in Höhe von 10€. Diese könnt ihr entweder im FP oder im Stadion am Supporters-Stand entrichten. Den Restbetrag begleicht ihr am Fahrttag während der Fahrt im Bus. Die Kosten für U18 Fahrten des Fanprojekts beinhalten immer Buskosten inklusive Eintrittskarten.

Frage: Wo fährt der Bus ab?

Der Bus fährt in der Regel in Karlsruhe am Hauptbahnhof an der Südseite ab (Busbahnhof!) und kommt da auch an.

Frage: Woran erkenne ich den Bus?

Da wir mit verschiedenen Busunternehmen fahren und nicht vorher wissen mit welchem, können wir diese Frage nicht im Voraus beantworten.

Frage: Was passiert wenn ich die Fahrt nicht antreten kann?

Abmelden solltet ihr euch mindestens 7 Tage vor der Fahrt!

Bei einer kurzfristigeren Absage, insbesondere wenn ihr unentschuldigt nicht erscheint, behalten wir uns vor, die Anzahlung von euch einzubehalten.

(Bitte habt dafür Verständnis!)

Mit eurer Anmeldung blockiert ihr einen Platz im Bus, welcher bei einer rechtzeitigen Absage noch an einen anderen KSC Fan vergeben werden könnte.

Noch Fragen offen? Dann einfach bei uns im FP melden!